

# " PRISME "

302, Avenue du BEAUJOLAIS  
69400 GLEIZE



## PLAN DE PRE-COMMERCIALISATION

ETAGE	TYPE	LOGEMENT
R+3	T5	33

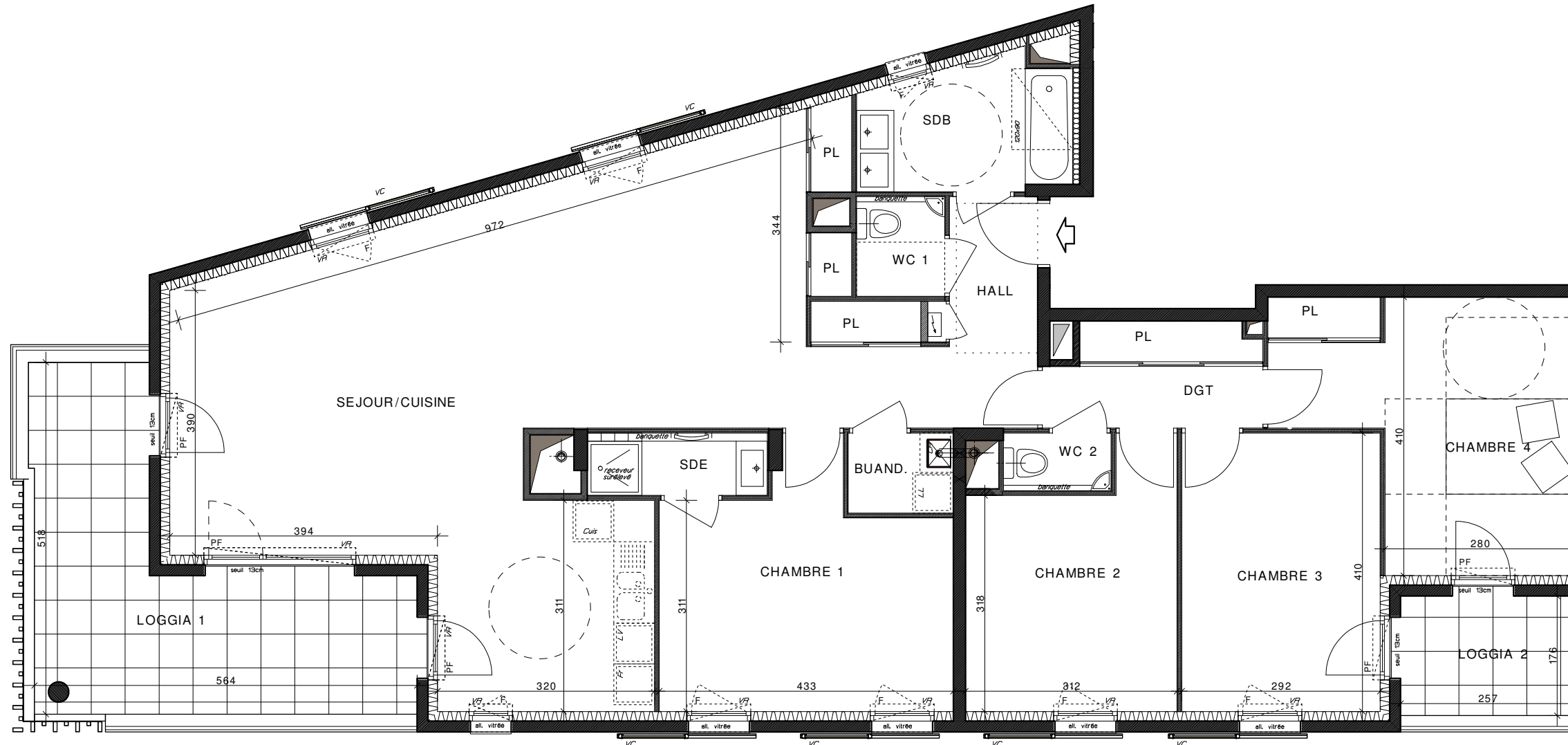
## TABEAU DES SURFACES

### Surface Habitable 129.22 m<sup>2</sup>

HALL + PL	8.05 m <sup>2</sup>
SEJOUR/CUISINE + 2PL	51.78 m <sup>2</sup>
CHAMBRE 1	14.01 m <sup>2</sup>
SALLE D'EAU	2.44 m <sup>2</sup>
BUANDERIE	1.83 m <sup>2</sup>
SALLE DE BAINS	5.67 m <sup>2</sup>
WC 1	1.91 m <sup>2</sup>
DEGAGEMENT + PL	4.68 m <sup>2</sup>
CHAMBRE 2	10.74 m <sup>2</sup>
CHAMBRE 3	11.99 m <sup>2</sup>
CHAMBRE 4 + PL	14.77 m <sup>2</sup>
WC 2	1.35 m <sup>2</sup>

### Annexes 21.49 m<sup>2</sup>

LOGGIA 1	16.97 m <sup>2</sup>
LOGGIA 2	4.52 m <sup>2</sup>



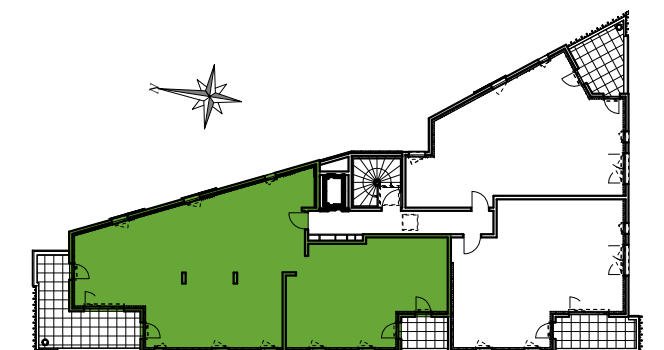
	Faux Plafond / Soffite		Tableau Electrique
	Emplacement EVIER		V.C. Volet Couissant
	Emplacement CUISSON		V.R. Volet Roulant
	Emplacement REFRIGERATEUR		F. Fenêtre
	Emplacement LAVE VAISSELLE		P.F. Porte Fenêtre
	Emplacement LAVE LINGE		CH Chaudière
			HSP Hauteur sous faux-plafond
			Gaine



Des modifications sont susceptibles d'être apportées à ce plan en fonction des nécessités techniques de la réalisation, tant en ce qui concerne les dimensions libres que l'équipement.

Les surfaces et les cotes sont données à titre indicatif sous réserve des impératifs de construction et des tolérances d'exécution (ou autres).

Les retombées, soffites, faux plafonds, canalisations, ainsi que l'emplacement des équipements sont figurés à titre indicatif. La surface des placards est incluse dans celle des pièces attenantes.



Hauteur sous plafond des pièces sans mention particulière environ 2.50m

Date : 18 JANVIER 2022